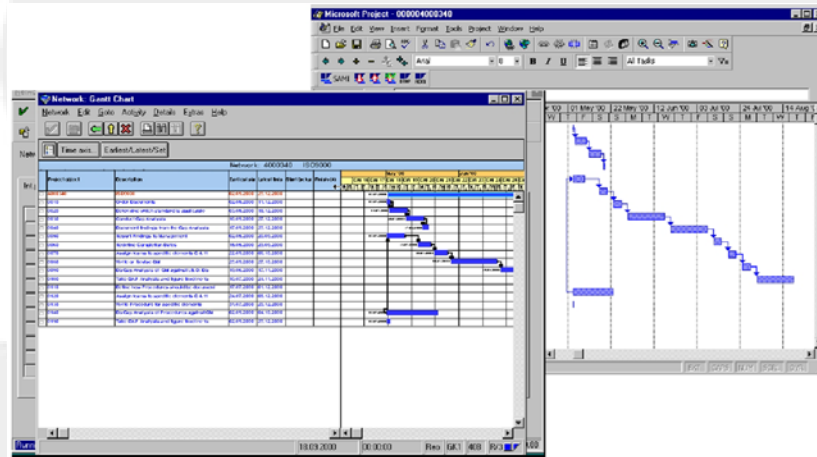




SAMI Schnittstelle Microsoft Project zu SAP PS



Kunde 1: International tätiger Konzern

Anforderung:

Pflege des Projektplans für ein grosses Dienstleistungsprojekt mit ca. 25'000 internen Personentagen, geführt in der Ressourcenplanung von Microsoft Project. Regelmässige Übergabe des aktualisierten Plans an SAP R/3 zu Controllingzwecken und zur Stundenerfassung in CATS. Zurückspielen der erfassten Stunden aus CATS für die Projektleiter in den Projektplan von Microsoft Project. Dort Abgleich von Soll und Ist.

Lösung:

Mit Hilfe der zertifizierten Schnittstelle SAMI werden die Daten aus Microsoft Project nach SAP PS übergeben. Bei den regelmässigen Überprüfungen des Projektstands werden die Daten aus SAP CO und SAP PS neu ausgelesen und an den Projektplan in Microsoft Project übergeben. Dort erscheinen die geleisteten Stunden als Vergleich zur Plan-Arbeit und können dann direkt im Plan verglichen werden.

Der Gewinn:

Die Projektleitung erhält zu jeder Zeit den korrekten Stand der Arbeiten und kann diese Informationen für die Projektüberwachung nutzen. Alle Arbeiten werden „auf Knopfdruck“ transparent. Verschiebungen von Aktivitäten spiegeln sich sofort wider. Die Transparenz ist höher



Kunde2: International tätiger Serienfertiger

Anforderung:

Pflege des zentralen Projektplans in Microsoft Project für alle Forschungsvorhaben des Konzerns. Da diese nach auch Aussen vergeben werden, werden alle Projekte in sFr. Umgerechnet und als Kosten geführt.

Dieser Planung werden für jedes Projekt die aktuellen Kosten und der geplante Mittelabfluss gegenübergestellt. Diese Kosten sollen automatisch aus SAP übernommen und an Microsoft Project übergeben werden.

Lösung:

Mit Hilfe der zertifizierten Schnittstelle SAMI werden die Daten aus Microsoft Project zu Jahresbeginn nach SAP PS übergeben. Während des Jahres werden durch den Controller die Daten gegenübergestellt. Dazu werden aus SAP CO die Ist-kosten übergeben. Ebenso werden aus den Stundenaufschreibungen (aus den Innenaufträgen) die Kosten gebildet und aus den verschiedenen Werken zusammengezogen. Diese Kosten werden dann auf die Projekte hochverdichtet und nach Microsoft Project übergeben

Der Gewinn:

Aufgrund der monatlichen Überwachung der Kosten können nicht benötigte Gelder auf andere Projekte umgebucht werden. Ebenso werden die Ist-kosten über alle Forschungsvorhaben transparent auf zwei Seiten abgebildet und dienen als Grundlage für die monatlichen Projektreviews. Das Controlling erhält innerhalb kurzer Zeit den neusten Stand. Vor Einführung der Lösung mussten über alle Werke und Innenaufträge die Kosten zusammengetragen werden, was mehrere Tage in Anspruch nahm. Nun stehen diese Daten durch die Schnittstelle der Afinion AG automatisch zur Verfügung.